

Instructieboek Spectrum Solar

Werken met de slaghamer voor DN 16 & 20



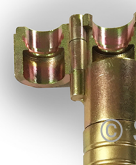
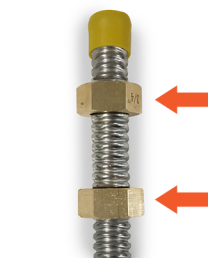
© Spectrum Solar

Haal de slaghamer uit de verpakking.



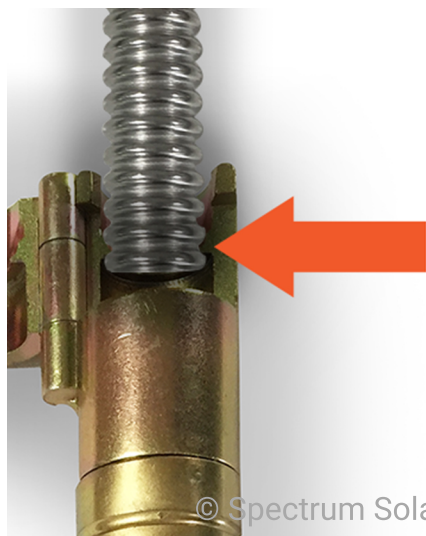
© Spectrum Solar

Open de klep, zodat de leiding in de kamer kan worden geplaatst.



© Spectrum Solar

Schuif de messing koppeling over de ribbelbuis.



© Spectrum Solar

De eerste rand van de leiding moet zoals op de foto worden geplaatst.



© Spectrum Solar

Sluit de slaghamer.



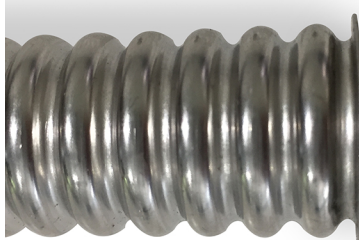
© Spectrum Solar

Beweeg door middel van de hendel de slaghamer krachtig maar kort op en neer.

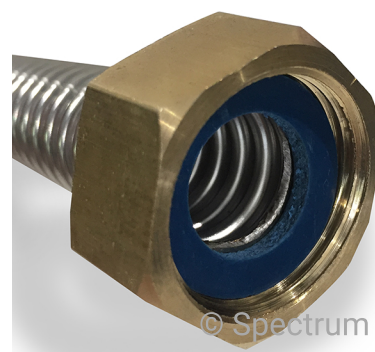
Zoals op de foto's is te zien, is de bovenkant van de leiding vlak.

Nu kan de segment ring en O-ring bevestigd worden.

De leiding is nu klaar voor gebruik.



© Spectrum Solar



© Spectrum Solar